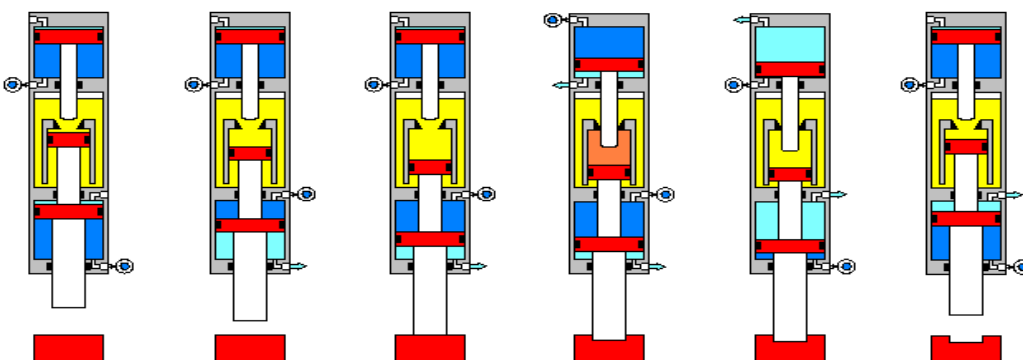
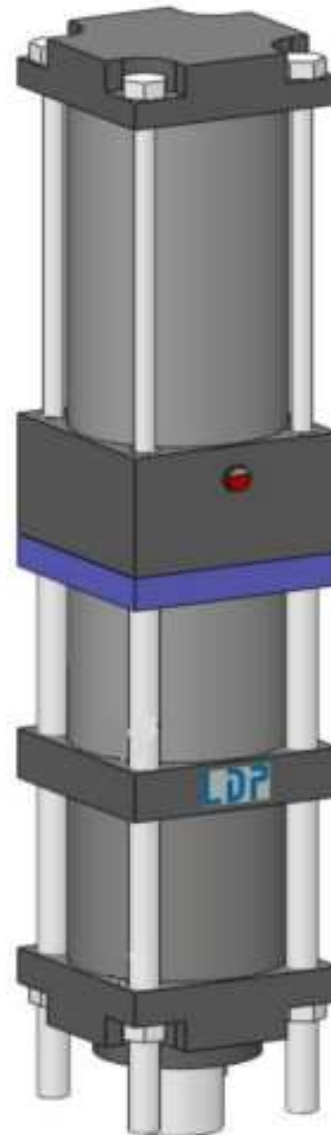


## Scheda Tecnica EPW 256

### Caratteristiche Teste di Pressa EPW 256

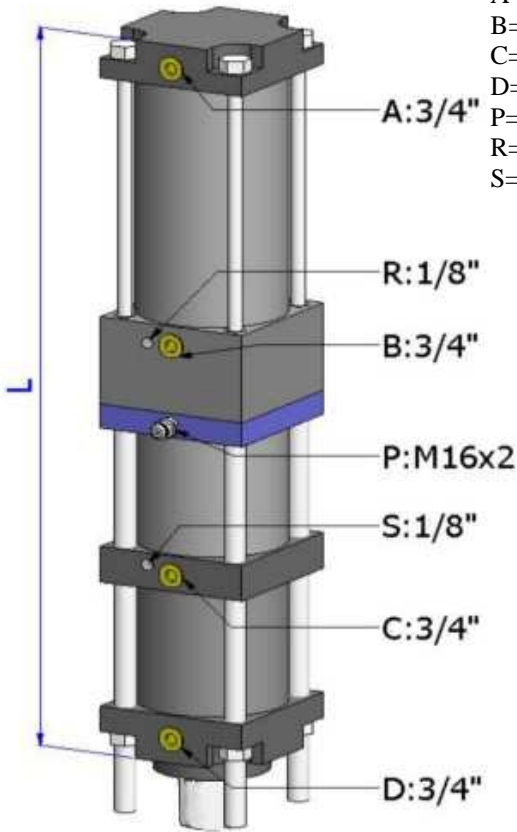
- Versione in linea o parallela
- Versioni con posizione di lavoro: Verticale, Orizzontale, Sub-verticale, Universale Parallela
- Versione con attacco a tiranti o viti "TX"
- Forza lavoro a 6 bar : 150,0 kN
- Forza avvicinamento a 6 bar : 10,3 kN
- Forza totale a 6 bar : 160,3 kN
- Forza ritorno a 6 bar : 9,5 kN
- Corse totali standard : 45-75-115-165 mm
- Corse lavoro standard : 5-10-15 mm
- Velocità consigliata avvicinamento: 0,3 m/sec
- Anodizzata
- Cilindro avvicinamento magnetico
- Presa pressione
- Ammortizzo pneumatico di fine corsa ritorno
- Possibilità di attacco stelo "AF" - "AS" - "AT"
- Possibilità di gestire il ciclo di lavoro in modo totalmente indipendente alla fase di avvicinamento
- Possibilità di gestire l'unità a bassa pressione
- Senza serbatoio esterno
- Disegni CAD 3D o 2D a richiesta via e-mail
- Istruzioni per l'uso in formato pdf
- Dichiarazione di incorporazione
- Certificato di collaudo



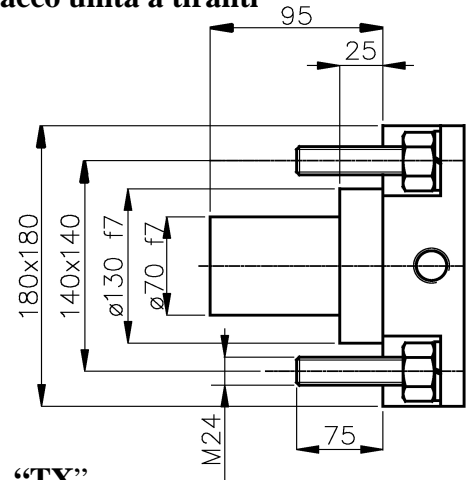
Corsa tot. 45 mm	L mm	Corsa tot. 75 mm	L mm	Corsa tot. 115 mm	L mm	Corsa tot. 165 mm	L mm
40-05	704	70-05	764	110-05	844	160-05	944
35-10	769	65-10	829	105-10	909	155-10	1.009
30-15	834	60-15	894	100-15	974	150-15	1.074

**Legenda Connessioni**

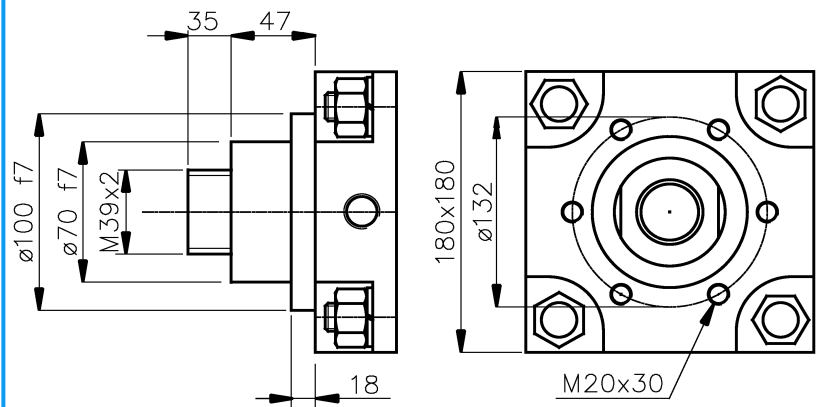
- A= Andata cil. lavoro
- B= Ritorno cil. lavoro
- C= Andata cil. avvicinamento
- D= Ritorno cil. avvicinamento
- P= Presa pressione idraulica
- R= Rabbocco olio
- S= Scarico olio



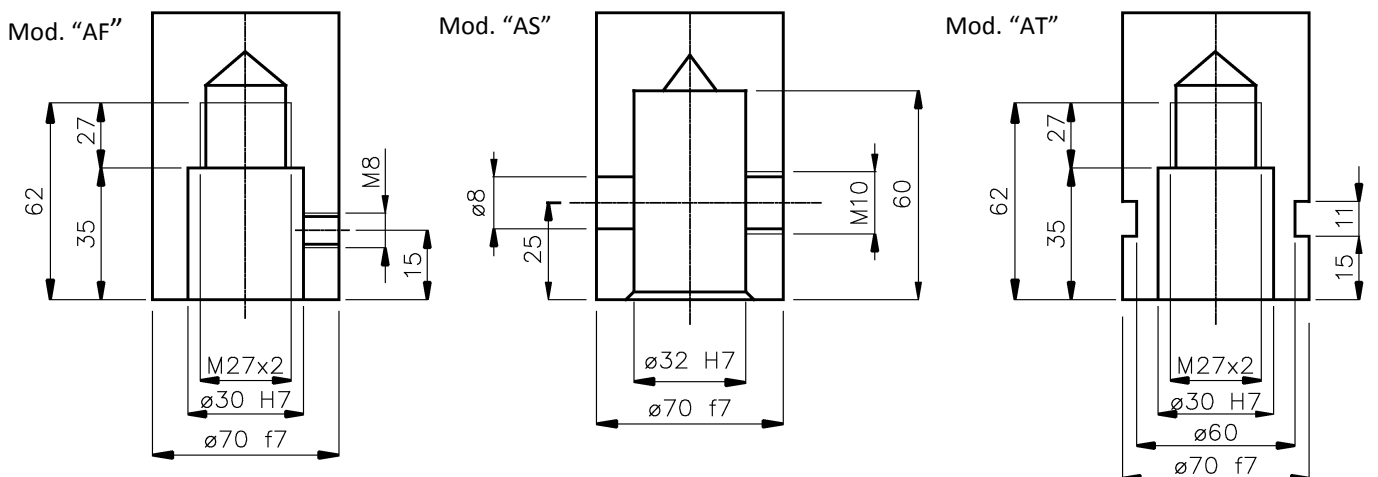
**Attacco unità a tiranti**



**Attacco unità a viti mod. "TX"**



**Attacco stelo**



LDP ITALIA s.r.l. Società a socio unico Cap. Soc. €100.000,00 – P.IVA IT06891250158 – R.E.A. Milano 1126616

◇ Sede Legale – Head Office Via G. Puccini 13 – 20085 Locate di Triulzi – MILANO [www.ldpitalia.com](http://www.ldpitalia.com) - E-mail [info@ldpitalia.com](mailto:info@ldpitalia.com)

◇ Unità Produttiva – Productive Unit Via del Lavoro 8 – 24050 Bariano – BERGAMO - Phone +39 0363 95096