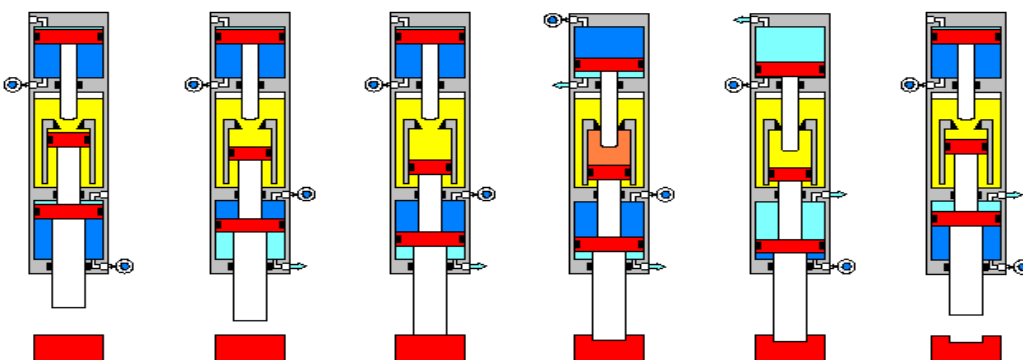
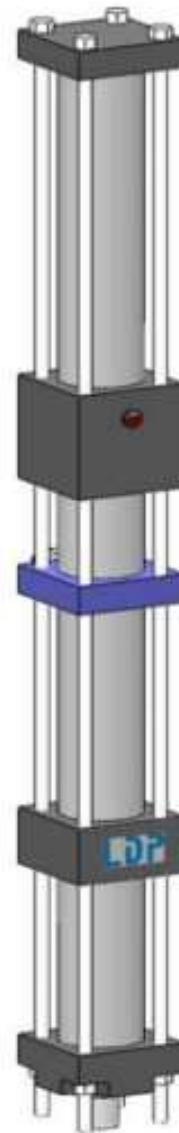


Scheda Tecnica EPK 12

Caratteristiche Teste di Pressa EPK 12

- Versione in linea o parallela
- Versioni con posizione di lavoro: Verticale, Orizzontale, Sub-verticale, Universale Parallela
- Versione con attacco a tiranti o viti "TX"
- Forza lavoro a 6 bar : 7,1 kN
- Forza avvicinamento a 6 bar : 0,9 kN
- Forza totale a 6 bar : 8,0 kN
- Forza ritorno a 6 bar : 0,9 kN
- Corse totali standard : 45-75-115-165 mm
- Corse lavoro standard : 5-10-15 mm
- Velocità consigliata avvicinamento: 0,3 m/sec
- Anodizzata
- Cilindro avvicinamento magnetico
- Presa pressione
- Ammortizzo pneumatico di fine corsa ritorno
- Possibilità di attacco stelo "AF" - "AS" - "AT"
- Possibilità di gestire il ciclo di lavoro in modo totalmente indipendente alla fase di avvicinamento
- Possibilità di gestire l'unità a bassa pressione
- Senza serbatoio esterno
- Disegni CAD 3D o 2D a richiesta via e-mail
- Istruzioni per l'uso in formato pdf
- Dichiarazione di incorporazione
- Certificato di collaudo

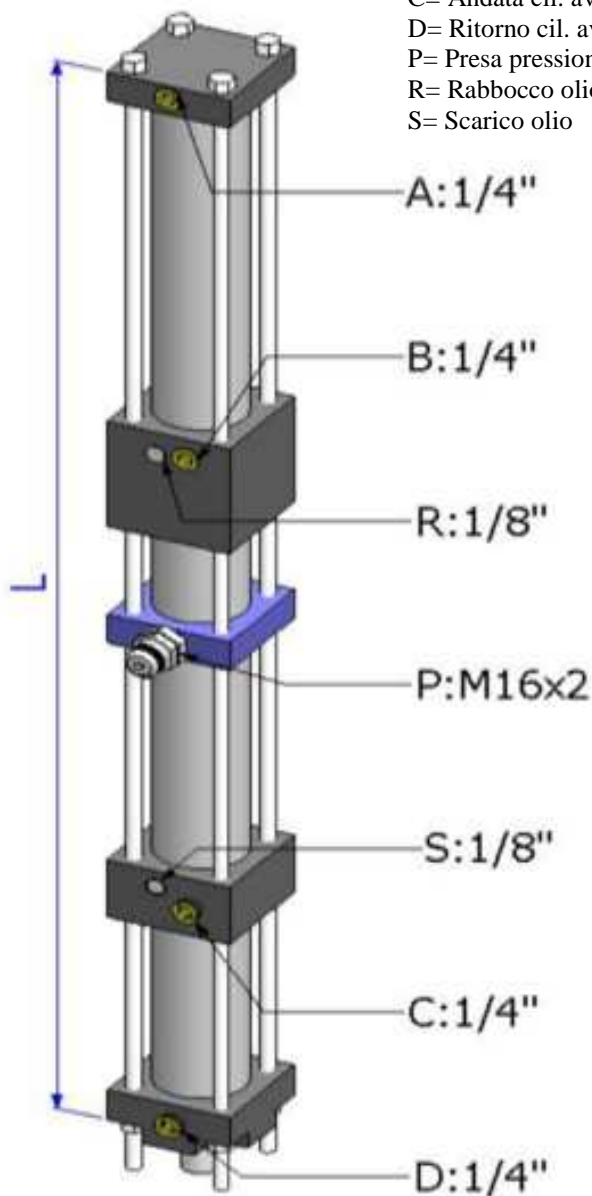


EPK12

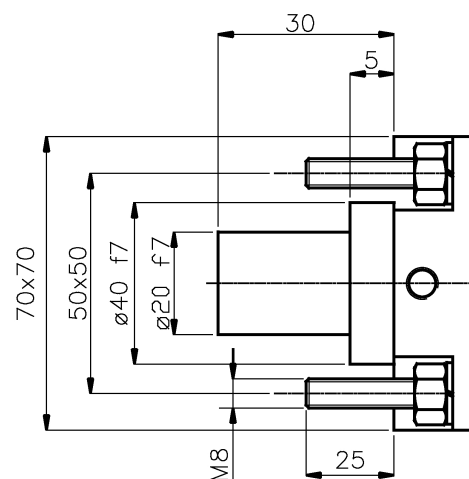
Corsa tot. 45 mm	L mm	Corsa tot. 75 mm	L mm	Corsa tot. 115 mm	L mm	Corsa tot. 165 mm	L mm
40-05	574	70-05	604	110-05	684	160-05	784
35-10	604	65-10	634	105-10	714	155-10	814
-	-	60-15	664	100-15	744	150-15	844

Legenda Conessioni

A= Andata cil. lavoro
 B= Ritorno cil. lavoro
 C= Andata cil. avvicinamento
 D= Ritorno cil. avvicinamento
 P= Presa pressione idraulica
 R= Rabbocco olio
 S= Scarico olio



Attacco unità a tiranti



Attacco stelo

Mod. "AF"

