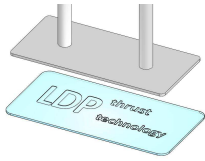
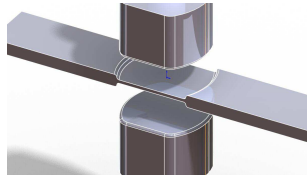


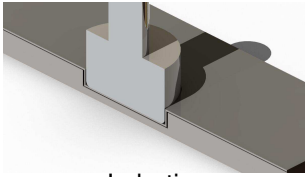
Teste di Pressa Universali Parallele EP-Type



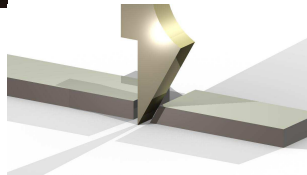
Marcare



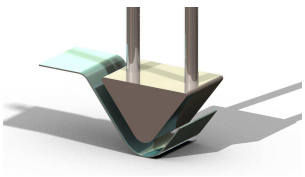
Pressare



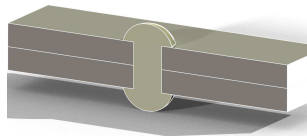
Imbutire



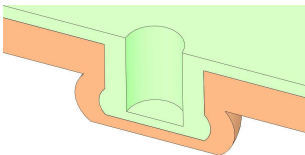
Fustellare



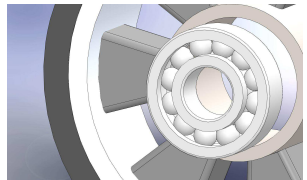
Piegare



Rivettare

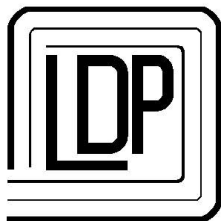


Cinciare



Montare





CARATTERISTICHE TECNICHE

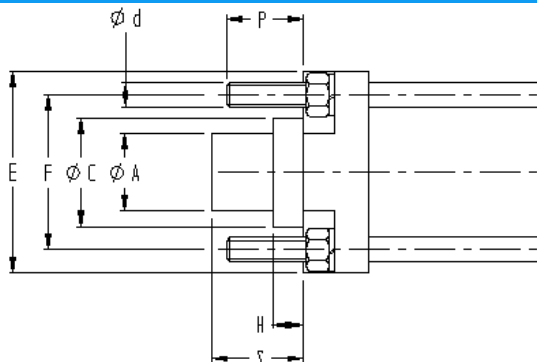
Le teste di Pressa EP-Type sono delle unità idropneumatiche che sfruttano l'incompressibilità dei liquidi per ottenere forze elevate, utilizzando aria compressa come fluido motore

- 12 modelli con corsa di avvicinamento
- Forze disponibili da 7 kN a 470 kN a 6 bar
- Pressione max. 10 bar
- Posizione di lavoro UNIVERSALE per qualsiasi condizione di impiego
- Senza serbatoio esterno
- Cilindro avvicinamento magnetico di serie
- Foglio collaudo & Manuale d'uso allegato



Unità EP-Type versione TX N

Modello	Forza Avvicinamento	Forza Ritorno	Forza Lavoro
EPPK-12	0,93 kN	0,93 kN	7,10 kN
EPPK-21	0,95 kN	0,95 kN	12,70 kN
EPPI-37	1,95 kN	1,81 kN	22,00 kN
EPPI-56	2,70 kN	2,50 kN	33,00 kN
EPPX-77	4,00 kN	3,40 kN	45,80 kN
EPPX-121	4,00 kN	3,40 kN	71,50 kN
EPPP-125	6,20 kN	5,40 kN	73,90 kN
EPPP-196	6,20 kN	5,40 kN	115,50 kN
EPPW-256	10,30 kN	9,50 kN	150,00 kN
EPPW-349	10,30 kN	9,50 kN	204,90 kN
EPPH-400	16,50 kN	15,40 kN	235,30 kN
EPPS-785	25,80 kN	24,20 kN	461,80 kN



DIMENSIONI ATTACCO

MODELLO	EPPK	EPPI	EPPX	EPPP	EPPW	EPPH	EPPS
A f7	20	30	40	50	60	70	100
C f7	40	50	70	90	110	130	160
d	M 8	M10	M12	M16	M20	M24	M36
E	70 x 70	80 x 80	100 x 100	130 x 130	150 x 150	180 x 180	220 x 220
F	50 x 50	61 x 61	75 x 75	100 x 100	110 x 110	140 x 140	175 x 175
H	5	12	16	25	25	25	35
P	25	30	35	50	58	75	110
S	30	40	50	60	60	95	140

PROGRAMMA DI PRODUZIONE: - Teste di Pressa E-Type, Cs-Type, KS-type & Speciali - Sistemi di clinciatura
 - Moltiplicatori di Pressione, Cilindri aria-olio - Presse Pneumatiche, Presse Idropneumatiche a collo di cigno & a colonne

LDP thrust technology

SEDE LEGALE - AMM.: Via Puccini, 13 -I- 20085 Locate T. (MILANO) Italia
 Tel 0039 - 02 90731137 Fax 0039 - 02 90730659

SEDE OPERATIVA: Via Del Lavoro, 8 -I- 24050 Bariano (BERGAMO) Italia
 Tel 0039 - 0363 95096 Fax 0039 - 0363 959210

<http://www.ldpitalia.com>

E-mail: info@ldpitalia.com

DISTRIBUITO DA: