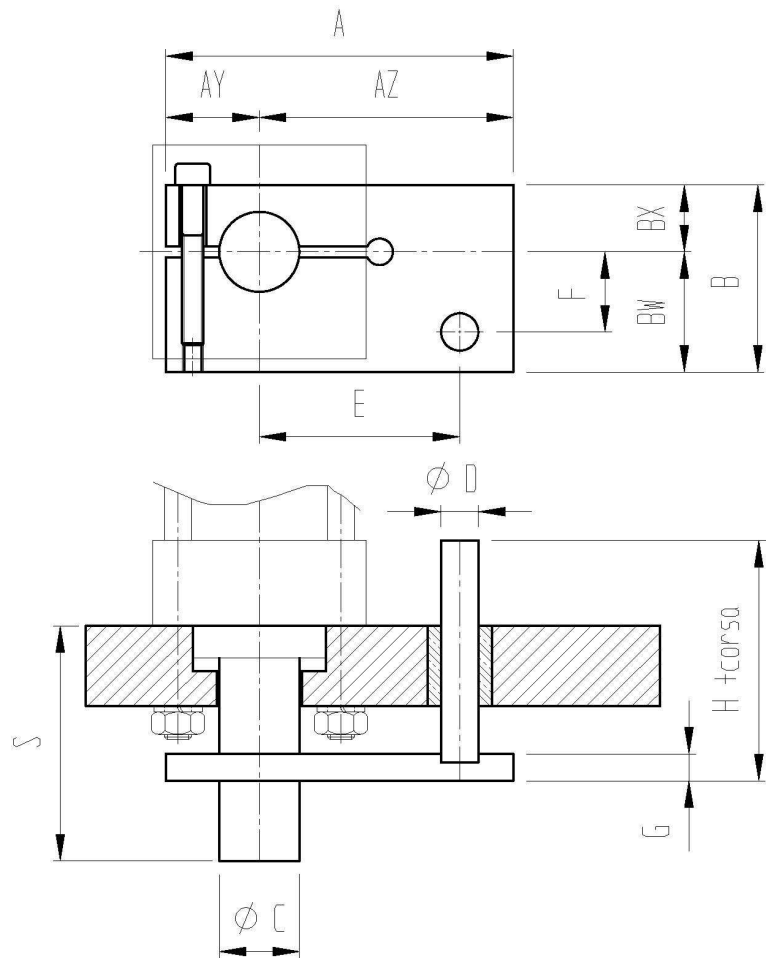


# Dispositivo Antirotazione mod. "AR"



MODELLO	A	B	C	D	E	F	G	H	AY	AZ	BW	BX
ARY	130	70	30	14	75	30	10	90+C	35	95	45	25
ARI	130	70	40	14	75	30	10	90+C	35	95	45	25
ARX	170	100	50	14	105	50	15	100+C	45	125	65	35
ARP	190	100	60	14	120	50	20	100+C	50	140	65	35

**PROGRAMMA DI PRODUZIONE:** - Teste di Pressa Idropneumatiche E-Type, Cs-Type, KS-type & Speciali - Sistemi di clinciatura  
- Moltiplicatori di Pressione, Cilindri aria-olio - Presse Pneumatiche, Presse Idropneumatiche a collo di cigno & a colonne

LDP ITALIA s.r.l. Società a socio unico Cap. Soc. € 100.000,00 – P.IVA IT06891250158 – R.E.A. Milano 1126616

◇ Sede Legale – Head Office Via G. Puccini 13 – 20085 Locate di Triulzi – MILANO [www.ldpitalia.com](http://www.ldpitalia.com) - E-mail [info@ldpitalia.com](mailto:info@ldpitalia.com)

◇ Unità Produttiva – Productive Unit Via del Lavoro 8 – 24050 Bariano – BERGAMO - Phone +39 0363 95096